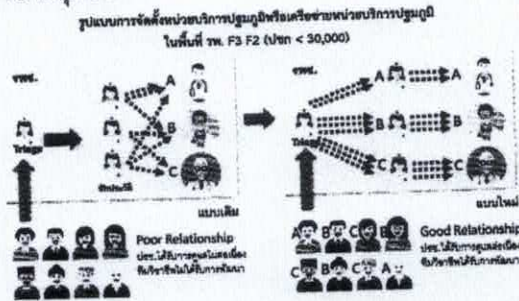


แนวทางการจัดตั้งหน่วยบริการปฐมภูมิและเครือข่ายหน่วยบริการปฐมภูมิ ในพื้นที่โรงพยาบาล

ระดับต่าง ๆ แบ่งเป็น ๓ กลุ่ม คือ

๑. รพ. F๓ F๒ (< ๓๐,๐๐๐) : เน้นจัดตั้งหน่วยบริการปฐมภูมิหรือเครือข่ายหน่วยบริการปฐมภูมิ ในโรงพยาบาลชุมชนเป็นหลัก (อาจตั้งภายนอกโรงพยาบาลชุมชนก็ได้ หากมีความจำเป็นหรือเหมาะสม) และ ปรับรูปแบบการดูแลในโรงพยาบาลชุมชน



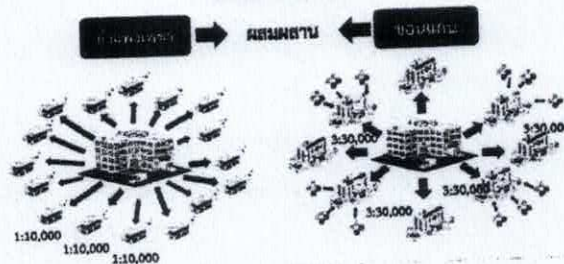
๒. รพ. F๒ F๑ M๒ M๑ : สามารถจัดตั้งหน่วยบริการปฐมภูมิและเครือข่ายหน่วยบริการปฐมภูมิ ได้ทั้งในโรงพยาบาลและนอกโรงพยาบาล โดยขึ้นกับความเหมาะสมของพื้นที่ กรณี โรงพยาบาล M๑ และ M๒ ควรจัดตั้งนอกโรงพยาบาลมากกว่าในโรงพยาบาล

รูปแบบการจัดตั้งหน่วยบริการปฐมภูมิหรือเครือข่ายหน่วยบริการปฐมภูมิ ในพื้นที่ รพ. F2 F1 M2 M1



๓. รพ. A S M๑ : เน้นจัดตั้งหน่วยบริการปฐมภูมิและเครือข่ายหน่วยบริการปฐมภูมิ ภายนอกโรงพยาบาล เป็นหลัก ตามกำแพงเพชร model หรือ ขอนแก่น Model หรือ ผสมผสานระหว่างทั้ง ๒ model

รูปแบบการจัดตั้งหน่วยบริการปฐมภูมิหรือเครือข่ายหน่วยบริการปฐมภูมิ ในพื้นที่ รพศ. รพท.



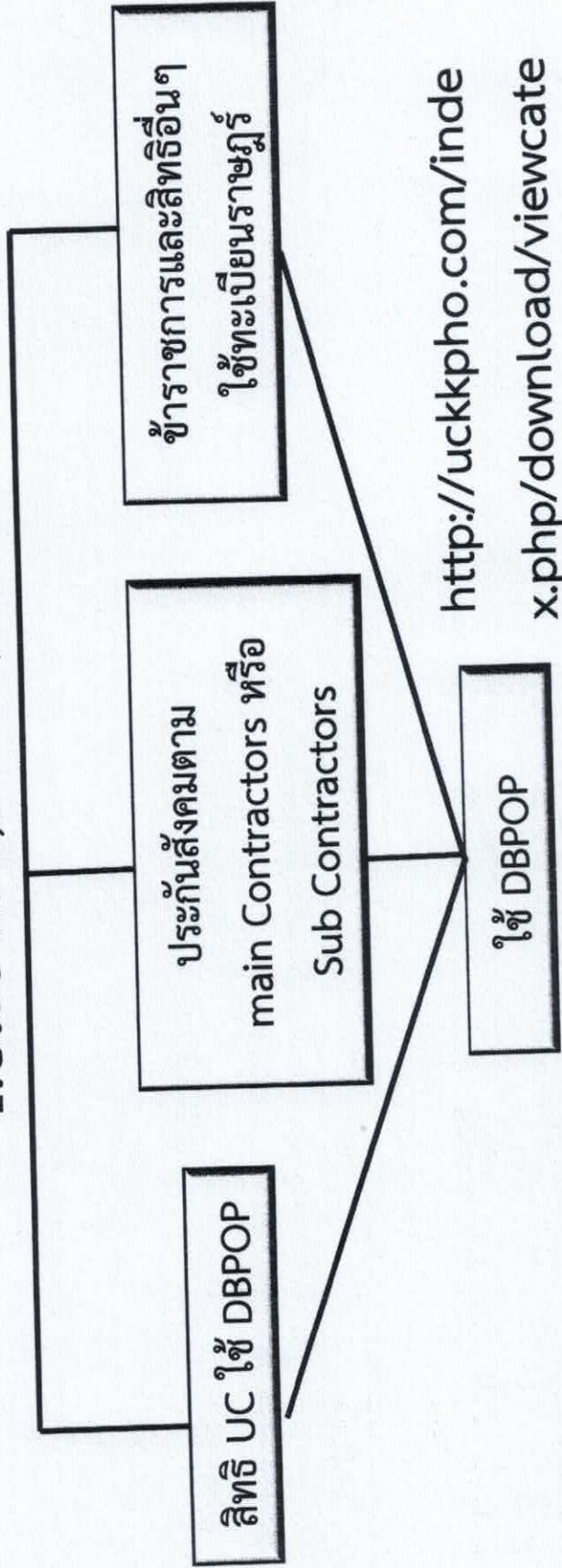
ตัวอย่าง

อำเภอ	ประเภท	รหัส	ชื่อหน่วยบริการปฐมภูมิ	ชื่อหน่วยบริการ	จำนวนประชากร
ไทรงาม	หน่วยบริการปฐมภูมิ	๖๒๐๘๐๑๑	รพช. ไทรงาม	รพช. ไทรงาม	๙,๕๙๐
เมือง	หน่วยบริการปฐมภูมิ	๖๒๐๑๐๑๑	ศสภ. ชากังราว	ศสภ. ชากังราว	๑๒,๐๒๑
เมือง	เครือข่ายหน่วยบริการปฐมภูมิ	๖๒๐๑๐๒๒	รพ.สศ.คณที	รพ.สศ.คณที	๗,๐๙๐
				รพ.สศ.โพธิ์พัฒนา	๔,๗๘๓

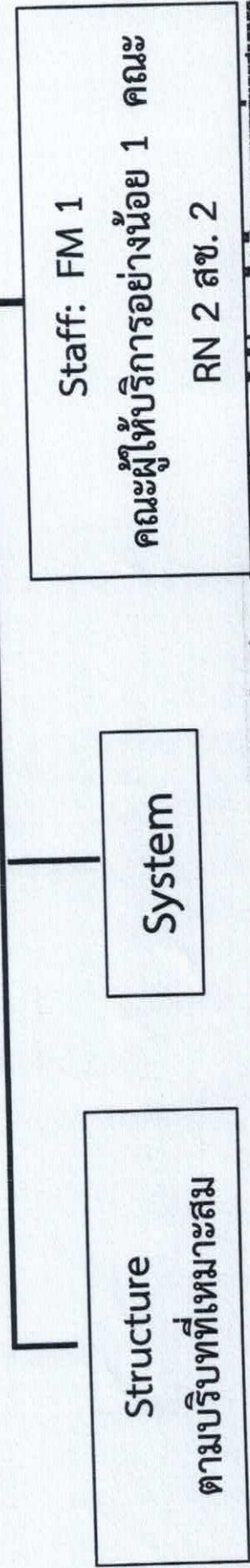
อำเภอ	ประเภท	รหัส	ชื่อหน่วยบริการปฐมภูมิ	ชื่อหน่วยบริการ	จำนวนประชากร
เมือง	หน่วยบริการปฐมภูมิ	๖๕๐๑๐๑๑	คลินิกหมอครอบครัว พหุชนิราช พิชญ์โลก ทีม ๑	ศสภ. พุทธิชนิราช พิชญ์โลก	๑๑,๗๕๓
เมือง	หน่วยบริการปฐมภูมิ	๖๕๐๑๐๒๑	คลินิกหมอครอบครัว พหุชนิราช พิชญ์โลก ทีม ๒	ศสภ. พุทธิชนิราช พิชญ์โลก	๑๑,๙๐๘
เมือง	หน่วยบริการปฐมภูมิ	๖๕๐๑๐๓๑	คลินิกหมอครอบครัว พหุชนิราช พิชญ์โลก ทีม ๓	ศสภ. พุทธิชนิราช พิชญ์โลก	๑๑,๙๙๐
เมือง	หน่วยบริการปฐมภูมิ	๖๕๐๑๐๔๑	คลินิกหมอครอบครัว พหุชนิราช พิชญ์โลก ทีม ๔	ศสภ. พุทธิชนิราช พิชญ์โลก	๑๐,๓๒๓
เมือง	หน่วยบริการปฐมภูมิ	๖๕๐๑๐๕๑	คลินิกหมอครอบครัว พหุชนิราช พิชญ์โลก ทีม ๕	ศสภ. พุทธิชนิราช พิชญ์โลก	๑๐,๗๒๔
เมือง	เครือข่ายหน่วย บริการปฐมภูมิ	๖๕๐๑๐๖๒	รพ.สศ.วัดพริก	รพ.สศ.วัดพริก	๖,๔๕๕
เมือง	เครือข่ายหน่วย บริการปฐมภูมิ	๖๕๐๑๐๗๒	รพ.สศ.แม่ระกา	รพ.สศ.เสาทิน	๒,๓๐๗
วังทอง	เครือข่ายหน่วย บริการปฐมภูมิ	๖๒๐๘๐๑๒	รพ.สศ.แม่ระกา	รพ.สศ.แม่ระกา	๕,๓๗๐
				รพ.สศ.วังน้ำใส	๓,๐๙๓

เงื่อนไข

1. ประชากร 8,000-12,000 คน



2. เกณฑ์ 3 S



ภายใน 2 ปี กรณีหน่วยงานภาครัฐ ไม่สามารถที่ผู้ประกอบการแพทย์และสาธารณสุข สามารถที่จะใช้ความเหมาะสมกับสภาพพื้นที่ โดยความเห็นชอบจากปลัดกระทรวงสาธารณสุข