

ระบบรับยาที่ร้านยา โรงพยาบาลขอนแก่น



โครงการ

เริ่ม 1 ตุลาคม 2562

ร้านยา 50 ร้าน

- อำเภอเมือง 35 ร้าน
- 9 อำเภอ 15 ร้าน



ผลงาน

เป้าหมายผู้ป่วยที่เข้าเกณฑ์ 3,500 คน

ผู้ป่วยรับยาร้านยา **224 คน ร้อยละ 6.40**

ข้อมูล ณ 30 มค.63

รูปแบบ

Model 1 Fill & Refill

Model 2 สำรองยาร้านยา
ที่ใกล้รพ./ศูนย์แพทย์

กลไกขับเคลื่อนงาน

คณะทำงาน ประชุม 4 ครั้ง

การมีส่วนร่วมสหและทีม

กำหนดเกณฑ์ขั้นตอนการ

ปฏิบัติงานร่วมกัน

โปรแกรม Q Drug ส่งข้อมูลและ

สื่อสาร เชื่อมสปสข.

อบรมความรู้เภสัชกรร้านยา

คัดกรองและประชาสัมพันธ์เชิงรุก



จุดเด่น&นวัตกรรม

ขยายกลุ่มโรค

ลดแออัด PCC SWสท.

ร้านยายินดีบริการผู้ป่วยสิทธิอื่น

บริการอดบุหรี่ หอมสิด คัดกรอง

โรคเรื้อรัง

โอกาสพัฒนา

โครงการไม่ครอบคลุมสิทธิอื่น

ผู้ป่วยไม่รู้จักร้านยา

ผู้ป่วยไม่ยอมรับยาร้านยา

การกระจายผู้ป่วยจิตเวชรับยาที่ร้านยา โรงพยาบาลจิตเวชขอนแก่นราชนครินทร์



โครงการ

เริ่ม 5 พฤศจิกายน 2562

ร้านยา 12 ร้าน

- อำเภอเมือง 10
- ต่างอำเภอ 2



ผลงาน

เป้าหมายผู้ป่วยที่เข้าเกณฑ์ 300 คน

ผู้ป่วยรับยาร้านยา **19 คน ร้อยละ 6.33**

ข้อมูล ณ 30 มค.63

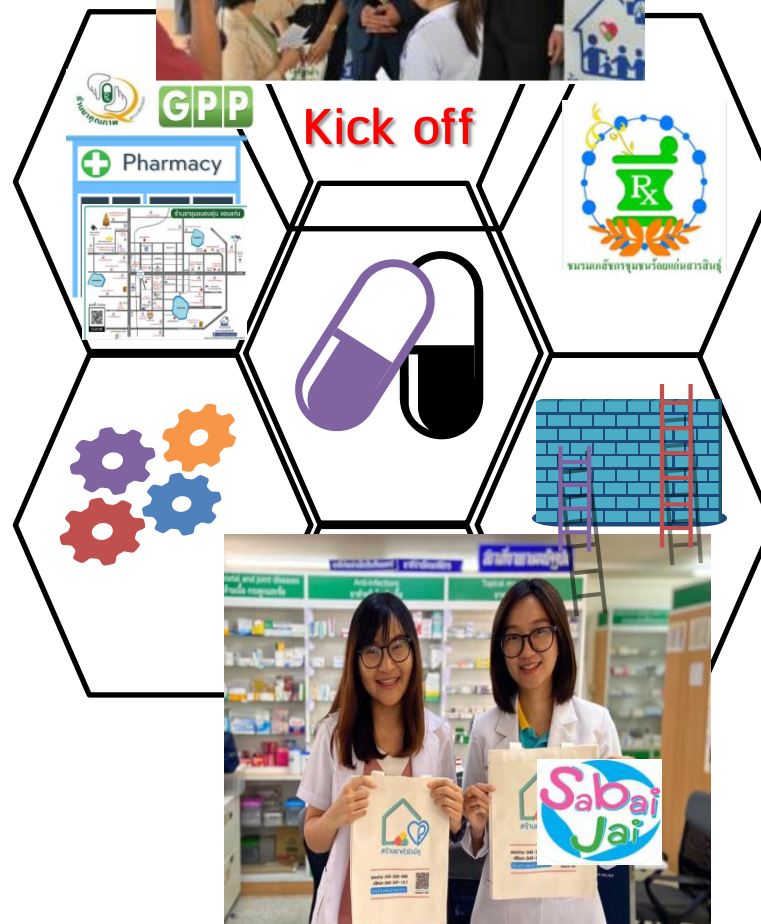
รูปแบบ

Model 1 Fill & Refill

- รพ.จิตยา ส่งยาให้ร้านยา
 - **ล่วงหน้าก่อนผู้ป่วยมารับยา**
 - ร้านยาจ่ายยาให้ผู้ป่วย
- โรคจิตเภท วิตกกังวล ซึมเศร้า

กลไกขับเคลื่อนงาน

คณะทำงาน ประชุม 3 ครั้ง
การมีส่วนร่วมสหและทีม
กำหนดเกณฑ์ขั้นตอนการ
ปฏิบัติงานร่วมกัน
โปรแกรม Q Drug ส่งข้อมูลและ
สื่อสาร เชื่อมสปสช.
อบรมความรู้เภสัชกรร้านยา
คัดกรองและประชาสัมพันธ์เชิงรุก



จุดเด่น&นวัตกรรม

ร้านยายินดีบริการผู้ป่วยสิทธิอื่น
โครงการหัวใจมีหู

โอกาสพัฒนา

โครงการไม่ครอบคลุมสิทธิอื่น
ผู้ป่วยไม่รู้จักร้านยา